

## Специальное предложение!

### Автоматический станок для изготовления упаковки из гофрокартона Packsize EM7



(на рис. приведены дополнительные опции, не включенные в данное предложение)

**Данная модель обеспечивает производительность в объёме 3000 упаковок/ 2 рабочие смены 8 часов!**

## Основное описание\ НАЗНАЧЕНИЕ

EM7 - Станок для изготовления упаковочной тары из гофрокартона работает в автоматическом, режиме. В данном предложении на стандартном типе оборудования применяется автоматизированная гибкая система малосерийного производства упаковки. Рекомендованная область применения – все отрасли, где требуется упаковка разных размеров и дизайнов от одной штуки немедленно.

Станок может быть использован, как в качестве отдельностоящего, так и для встраивания в линии упаковки

EM7 производит любой вид прямоугольных коробок с плавающим диапазоном размеров с:

- Полная автоматическая перенастройка между разными упаковками
- Продольный рез и рилевка/перфорация
- Поперечный рез и рилевка/перфорация\

## Версии

- EM7 2,5 метра
- EM7 3,5 метра
- EM9 5,6,7 метров

## Процесс

- Оператор заряжает на автоматическую линию подачи Z-гофрокартон (гофрокартон сложенный гармошкой).
- Нужная номенклатура упаковки выбирается на панели оператора (станочная программа), или выбирается новый макет упаковки, задаются размеры (упаковываемого изделия(й)) и количество.
- Нажимается ПУСК и выбранная упаковка автоматически производится в точном размере и качестве.



## Преимущества станка Packsize-EM7:

- **Высокая скорость обработки материала** (Скорость подачи картона – **2 м/с**, производительность – до **10** коробок в минуту(станочное время), или около **15м<sup>2</sup>** в минуту. Время производства упаковки изменяется в зависимости от сложности и размера)

- **Высокий уровень гибкости при производстве гофротары** (Макет коробки и все размеры: высота, длина, ширина могут быть легко изменены на сенсорном экране в течение нескольких секунд, вводятся только габариты (ДхШхВ) изделия(й), станочная программа сама просчитывает нужные припуски для правильной сборки упаковки)
- **До 3-х автоматических магазинов (Multi Track) для стоп гофрокартона** (Опция)
- **Программируемые макеты раскроя** (30 различных макетов, выборочный список макетов см. ниже).
- **Автоматическая перенастройка агрегатов** (Физической перенастройки агрегатов для нового макета упаковки не требуется!, время перенастройки до 2 секунд)
- **Высокое качество производимой гофроупаковки** (Достигается за счет применения технологии «Одной Точки», раскрой и рилевка совмещены в одном движении и точке, нож находится внутри рилевого кольца, одновременно с резанием картона происходит продавливание рилевоочным кольцом).
- **Симметричность агрегатов устраняет ненужные движения справа налево. Выгода, более высокая скорость и меньше изнашивание агрегатов.**
- **Программное обеспечение Packsize** (Сенсорный экран, ОС на базе Windows Pack.Net Server Professional).
- **Программирование упаковки упрощено из-за минимального количества контрольных точек для агрегатов.**
- **Перфорация доступна посредством программного обеспечения, не меняя инструмент** (Софт для перфорации).
- **Работа с гофрокартоном любой длины, ширина может варьироваться от 270 мм до 2440 мм, гофрокартон влажностью не ниже 8,5%(рекомендуется), рекомендуемая толщина – от 2 до 8 мм, типы гофрокартона: В, С, ВЕ, ВС.**
- **Легкая конструкция агрегатов дает меньший износ подвижных частей и направляющих.**
- **Увеличен обзор, более открытая конструкция упрощает обслуживание** (очистка, смазка, и т.д.)
- **Минимум занимаемой площади(16м<sup>2</sup>).**
- **За счет возможности возврата материала, и повторной его обработки, можно производить упаковку любой сложности, даже если на станке установить только один продольный агрегат.**
- **Зубчатые нож поперечного агрегата контактирует только с гофрокартоном, нет соприкосновения со станиной станка, ножи продольных агрегатов при работе прокатываются по резиновому валу и углубляются не более 0,2мм. Ножам не требуется заточка.**

**ИСПОЛНЕНИЕ:**

Базовый станок состоит из следующих элементов:

- EM7 Сварная станина 2,5 м (без агрегатов) - 1 шт.
  - EM7 Поперечный агрегат резка/рилевка (установлен в станине) - 1 шт.
  - EM7 Продольный агрегат резка/рилевка (установлен в станине) - 6 шт.
- (Режим возврата \ Мультилинейная обработка - особенность программного обеспечения, а именно возможность перенастраивать продольные агрегаты в процессе производства коробки, обратная подача материала и перемещение агрегатов на новые позиции, и так пока не будет произведена коробка(и).
- (инструменты настраиваются автоматически)
  - EM7 Multi Track автоматическое устройство подачи гофрокартона (полноразмерное)- 1 шт.

(возможно использование только бесконечного гофрокартона)

-на данном типе станка возможна установка до **3-х автоматических магазинов (Multi Track)** по рабочей ширине станка.

- Рабочая высота 900 +/- 25мм
- Базовая кромка слева по умолчанию
- Моноблок (монитор + компьютер) монтаж справа-стандарт, переналадка по желанию

**Параметры заготовок:**

Длина на входе минимум 300мм  
Точность в продольном и поперечном направлении +/- 2мм

Качество гофрокартона:

- 1) Ширина используемого гофрокартона может варьироваться между 270 мм и 2440 мм
- 2) Предпочтительней использование гофрокартона толщиной от 1,4 мм до 8 мм (B, C, BE, BC.)

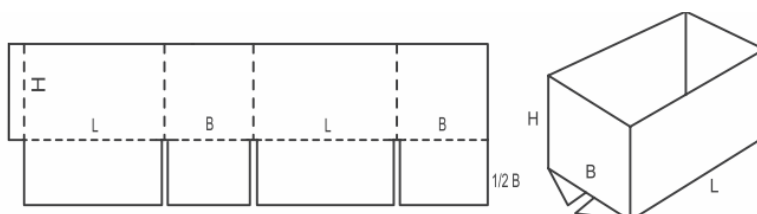
Качественные характеристики материала: DIN 55468

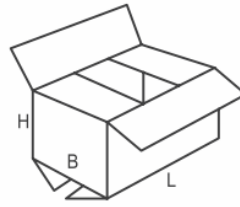
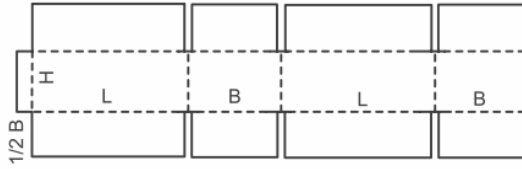
**Дизайны упаковок:**

Для производства упаковки программное обеспечение использует дизайны упаковок, программа дизайна упаковки универсальна и написана с учетом коррекции на сгиб, т.е. требуется только вносить фактические размеры детали для которой надо сделать упаковку.

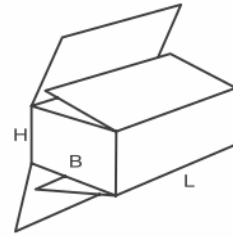
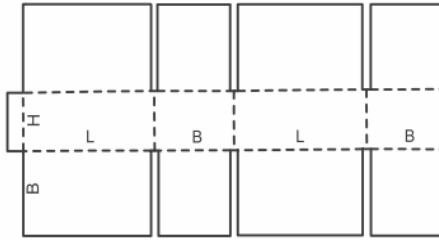
В Станочной программе установлены 30 дизайнов упаковок, во время монтажа по желанию клиента бесплатно загружаются дополнительные необходимые дизайны не вошедшие в стандартную поставку, и производится корректировка под задание заказчика.

0200

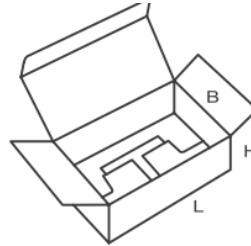
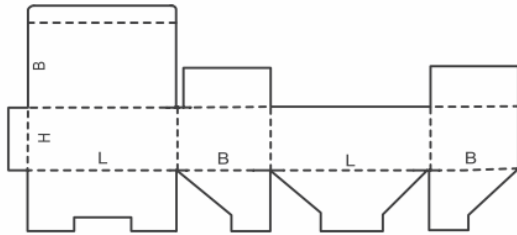




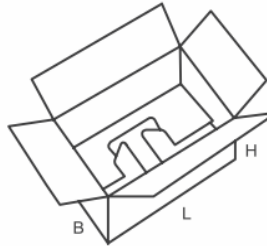
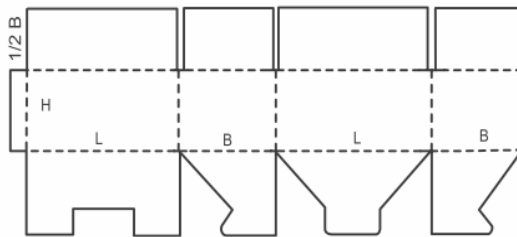
0203



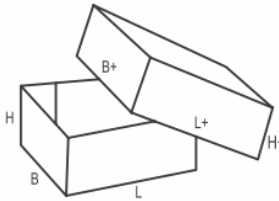
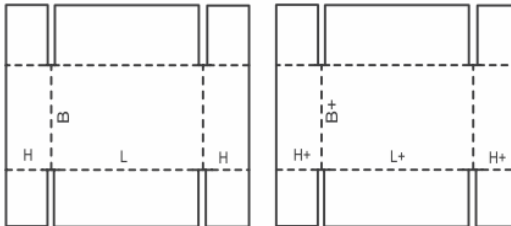
0215



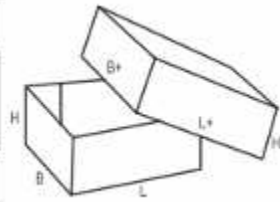
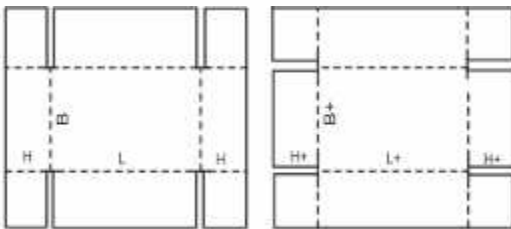
0216



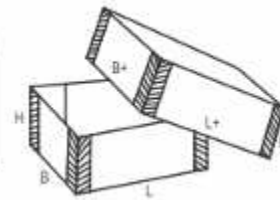
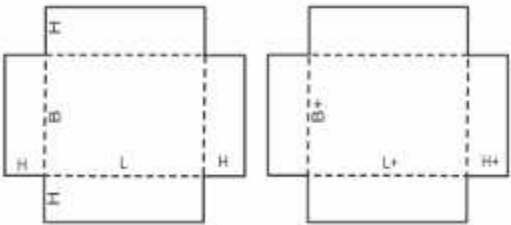
0300



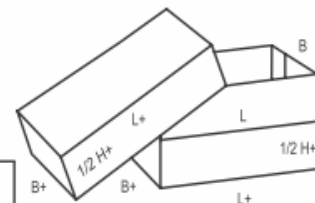
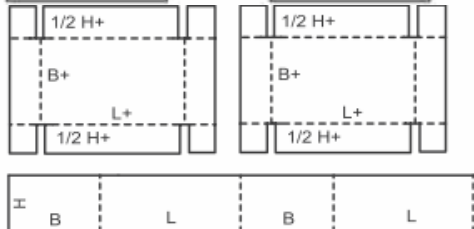
0301



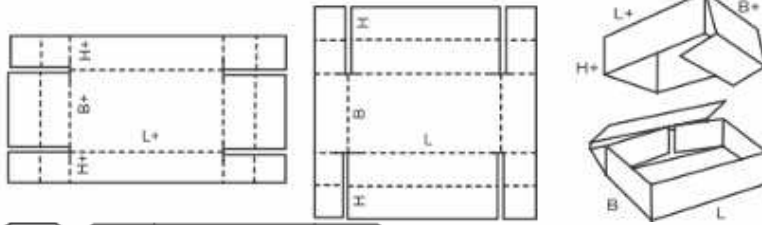
0302



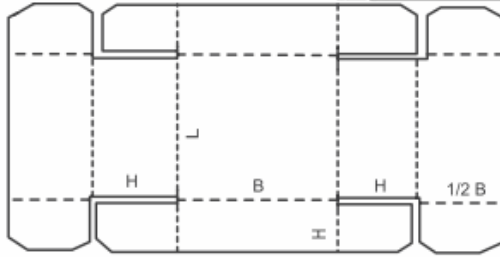
0311



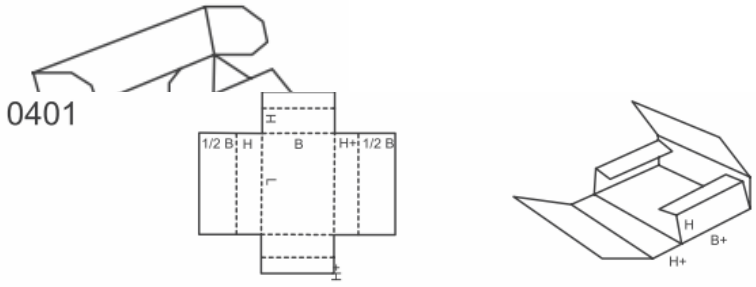
0331



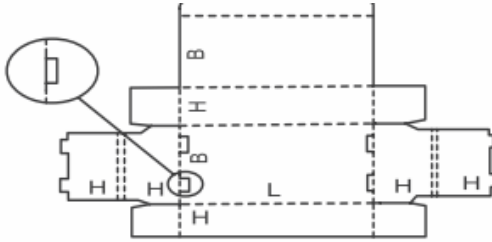
0416



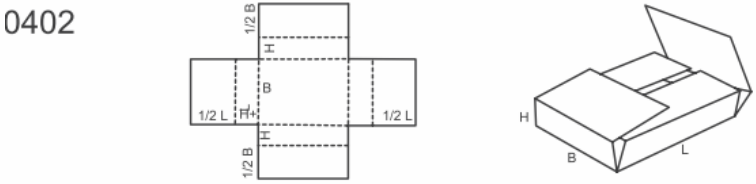
0401



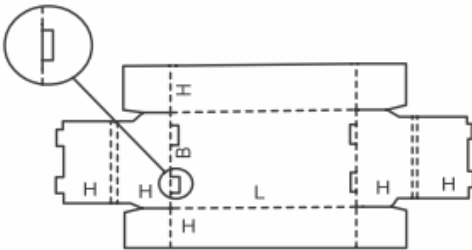
0421



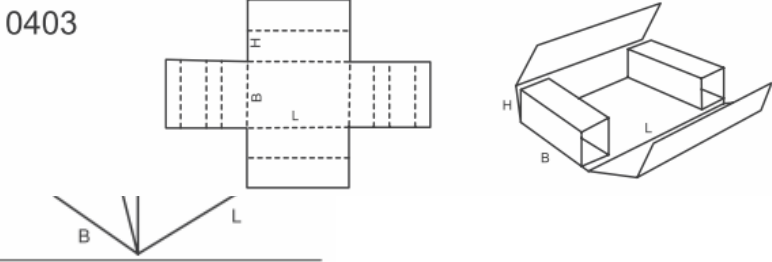
0402



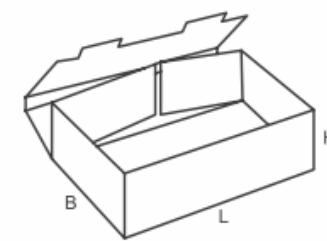
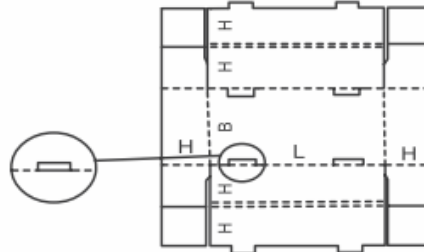
0422



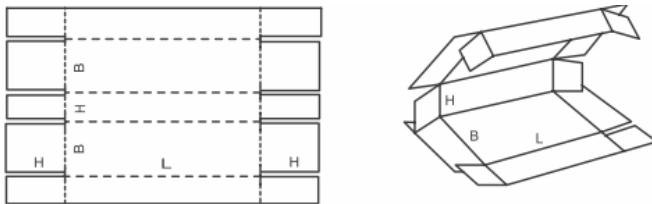
0403



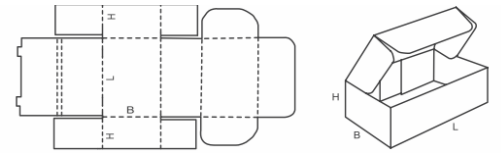
0423



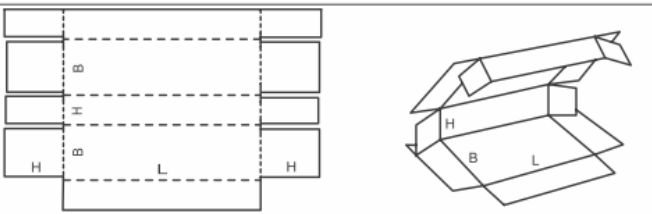
0409



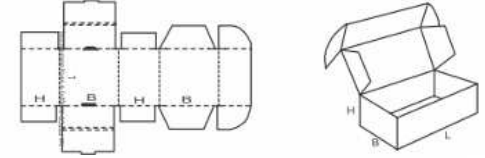
0426



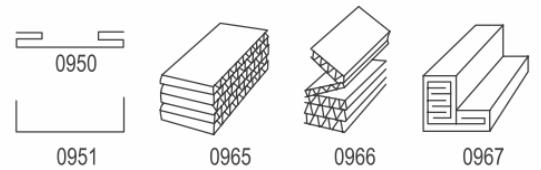
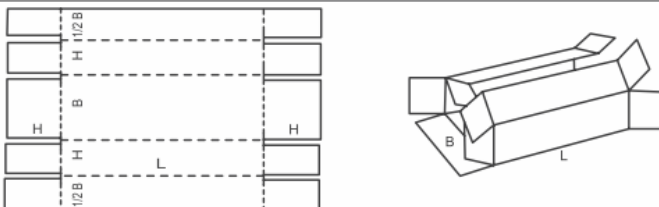
0410



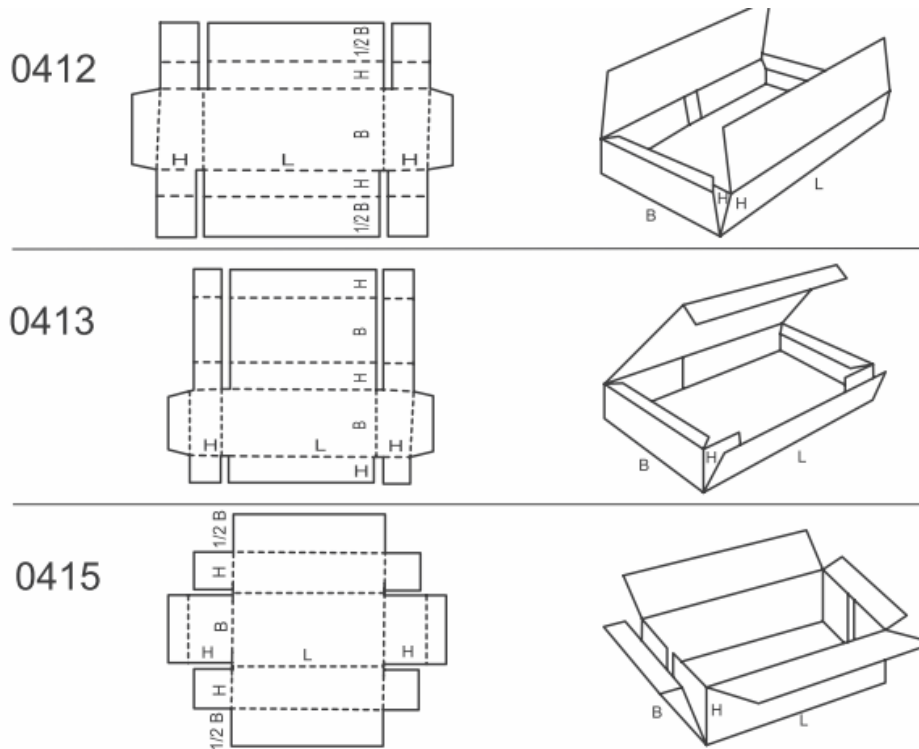
0427



0411







### **Технические параметры:**

- Возможность работы в автоматическом и ручном режиме (для авто-режима требуется внешнее устройства санирования размеров.)
- Одиночный режим работы для одной линии подачи гофрокартона
- Синхронная работа двух линий подачи для производства однотипных упаковок (одинаковый дизайн и размер упаковок, на линиях только одинаковый размер гофрокартона)- опция
- Регулируемый размер перфорации
- Припуски на сгиб высчитываются автоматически по коду программы дизайна
- Автоматический режим возврата упаковки для переналадки агрегатов (для сложных дизайнов или при производстве нескольких упаковок одновременно когда требуется больше продольных агрегатов чем установлено в станке)
- Вращение упаковки (с шагом 90 градусов)
- Вращение упаковки (с шагом 90 градусов в зеркальном отображении)
- Оптимизация производства упаковки с минимальными отходами
- Возможность изменения скорости работы поперечного агрегата и скорости протяжки материала
- Быстрая система переналадки \ загрузки гофрокартона
- Функция определения наличия загруженного материала

### **УПРАВЛЕНИЕ:**

Техническое обеспечение:

- система управления с программируемыми запоминающими устройствами
- промышленный персональный компьютер (моноблок)
- операционная система Windows 8
- блок батареи бесперебойного питания с управляющей программой
- 2 семенных жестких диска USB ( один для каждодневного сохранения данных в автоматическом режиме перед каждым включением компьютера , второй с дистрибутивом для полного восстановления системы)

- 1 подключение к сети Ethernet RJ45 cat 6, поддержка сети 10/100/1000 Мбит / с

**Программное обеспечение:**

- Управление станком программа Packsize PackNet.Server
- Дизайны упаковок в формате CSV.
- Диагностика ошибок в реальном времени и вывод их на экран ( возможна настройка вывода: 3 степени , от максимальной информации до минимально допустимой )
- Оболочка программы оператора на базе браузера Win Chrome
- Простая и понятная навигация, дружелюбный интерфейс
- Программа защиты от вирусов ( стандартно средства Windows 8.1 Embedded Industry Pro)
- Программный анализ производственных данных в графическом виде в меню программы оператора ( например , количество произведенных упаковок , затраченного картона , время производства , время простоя , процентное количество отходов и т.д. оценка данных за день)
- Управление станком осуществляется через моноблок компьютер с сенсорным экраном, и вспомогательным пультом управления для быстрого выполнения основных операций на станке
- Данный компьютер может обслуживать два станка если потребуется.

**Подключения:**

1. Электропитание – 400/3 В, 16Амп, максимально **4 кВт**
2. Сжатый воздух – сухой и чистый class 5-4-2 of ISO/DIN 8573-1, 6-10 бар, расход: 15-30 л/мин
3. Стандартная телефонная линия для модема (при необходимости обновления ПО или сервиса)



4. Линия Ethernet RJ45 cat 6.  
-инсталяция по Евронормам

Цвет станка – серый (RAL 7032)

Габаритные размеры: **EM7-25 V2: 4120x2635x2500 мм, вес ~ 2200 кг**

Уровень шума 70 +/- 5dB

Рабочая температура 5-40 C

### **ОБЩИЕ ЗАМЕЧАНИЯ И ТРЕБОВАНИЯ**

Пол:

-бетон марки C20

-мин толщина 150мм

#### **Сертификация:**

- оборудование со знаком CE в соответствии с Директивой Совета ЕЭС 2006/42/ЕЕС
- оборудование соответствует требованиям по технике безопасности ( UVV)

#### **Техническая документация:**

- Инструкция по эксплуатации и обслуживанию на бумажном носителе и в РС станка
- Электросхема и пневмосхема на бумажном носителе и в РС станка
- Диалоги операционной системы и станочной программы на русском языке

### **Комплектация Packsize EM7-25 V2:**

- EM7 Основной станок 2,5 м (без агрегатов) - 1 шт.
- EM7 Поперечный агрегат резка/рилевка (установлен в станине) - 1 шт.
- EM7 Продольный агрегат резка/рилевка (установлен в станине) - 6 шт
- EM7 Multi Track автоматическое устройство подачи гофрокартона (полноразмерное)- 1 шт  
(возможно использование только бесконечного гофрокартона)
- Моноблок (монитор + компьютер)
- Программное обеспечение PackNet Server
- Набор запасных частей: - EM7 Spare Parts No. 1

### **Возможности\Производительность:**

#### **Рабочая ширина (максимальная полезная ширина)**

- 2 Подачи гофрокартона Multi-Tracks: 2330mm (91.7")

#### **Максимальная ширина гофрокартона (максимально возможная ширина гофрокартона):**

- 2 Подачи гофрокартона Multi-Tracks: 1830mm (72")

#### **Максимальная ширина гофрокартона (макс. возможная при использовании режима синхронной подачи ):**

- 1165мм

-Средняя производительность 6 элементов в минуту , при синхронной подаче 10 элементов .